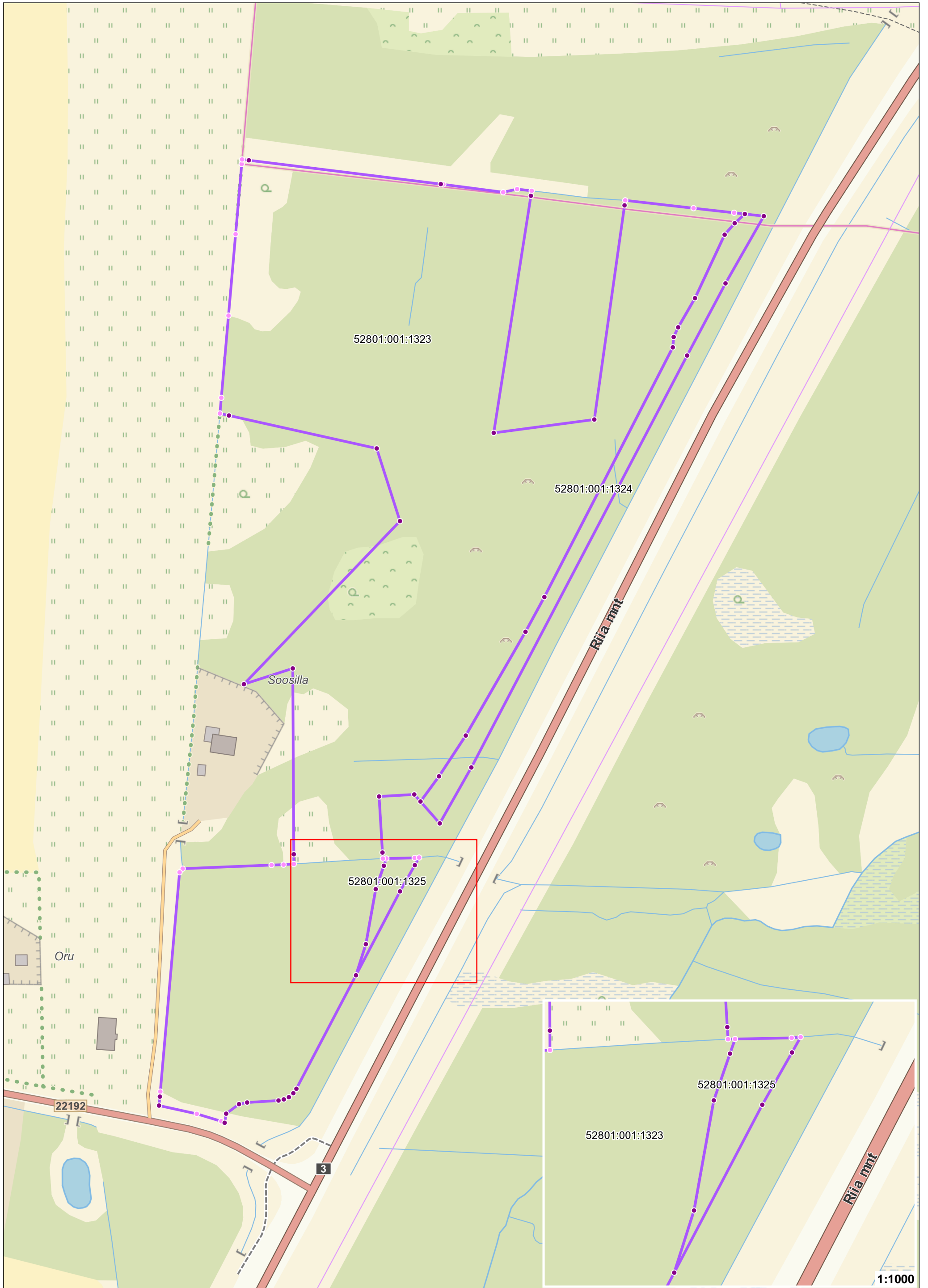


VÄLJAVÕTE MAAKATASTRI ANDMETEST



1:1000

M 1:2000
MAA-AMET

Maakatastri andmed menetluses nr 23030104841

Menetluse algus 01.03.2023
 Menetluse nr 23030104841
 Kande sisu Katastriüksuste jagamine

Menetluse objektid

Katastritunnus	Lähiaadress	Pindala	Sihtotstarve	Kõlvikuline koosseis	Roll
52801:001:1324	3 Jõhvi-Tartu-Valga tee	4310 m²	Transpordimaa 100%	Metsamaa 4243 m² Muu maa 67 m²	lisatav
52801:001:1325	3 Jõhvi-Tartu-Valga tee	655 m²	Transpordimaa 100%	Metsamaa 598 m² Muu maa 57 m²	lisatav
52801:001:0213	Tatra maardla 2	7,87 ha	Maatulundusmaa 100%	Looduslik rohumaa 0,19 ha Metsamaa 7,06 ha Muu maa 0,62 ha	lõpetatav
52801:001:1323	Tatra maardla 2	7,42 ha	Maatulundusmaa 100%	Looduslik rohumaa 0,17 ha Metsamaa 6,62 ha Muu maa 0,63 ha	lisatav